

108 年度國小六年級學生字彙能力檢測操作手冊-自我挑戰

1. 學校首頁－海佃公佈欄－愛測網

空氣品質

臺南空氣品質監測
空氣盒子

閱讀專區

海佃國小圖書室
班級書箱
愛的書庫
國立公共資訊圖書館
電子書服務平台
公共圖書館數位資源入口網
臺南兒童文學月
閱讀理解教學
國家圖書館藝術暨視聽資料中心
國語日報原版知識庫
圖書教師電子報

臺灣俗諺

甘蔗無雙頭甜
比論有些事情無法兩全其美

風雲榜暨政令宣導

2019-02-13 本校學生411莊迎昕書法作品獲刊於中華日報!!
2019-01-24 本校學生303許勝庭畫作獲刊於人間福報!!
2019-01-16 本校學生305侯儀煒畫作獲刊於中華日報!!
2019-01-14 本校學生參加中華民國國語文研究協會舉辦之【107學年度臺南區國語文競賽】成績優異!!
2019-01-14 本校學生511黃姬蕓畫作獲刊於國語日報!!
2019-03-19 本校學生209黃詒森文章獲刊於人間福報!!
2019-03-11 本校學生209黃詒森文章獲刊於人間福報!!
為提供使用者有文書軟體選擇的權利，以下公告附件為ODF或PDF開放文件格式，建議您安裝免費開源軟體<http://zh-tw.libreoffice.org/download/libreoffice-still/>或以您慣用的軟體開啟文件。
校園安全地圖

海佃公佈欄

2019-03-19 公告 愛測網

2019-03-19 公告 學校口語動

2019-03-19 公告 107學年度校內語文競賽-四年級國語字音字形成績!

2019-03-18 公告 107學年度校內語文競賽-四年級閩南語字音字形成績!

熱門新聞

108學年入學相關訊息
107學年運動會剪影
107學年運動會-三四年級大隊接力
107學年運動會-六年級大隊接力
107學年運動會會前賽剪影
107學年度學生行事曆
海佃國小午餐收退費要點
107學年度全校教科書版本選用一覽表
海佃國小學生請假規則
107學年環境區域電繪平面圖
107學年度清潔區域分配表
107學年度各班廁所清掃分配表
海佃活動相簿
CPR示範影片(107版)
國小4~6年級新式健康操

小台江

2017小台江徵選影片
小台江公民記者

2. 點選網址

愛測網

公告 李宜繁 - 教務處 | 2019-03-19 | 人氣：13

請六年級學生踴躍前往進行英語單字測驗練習。

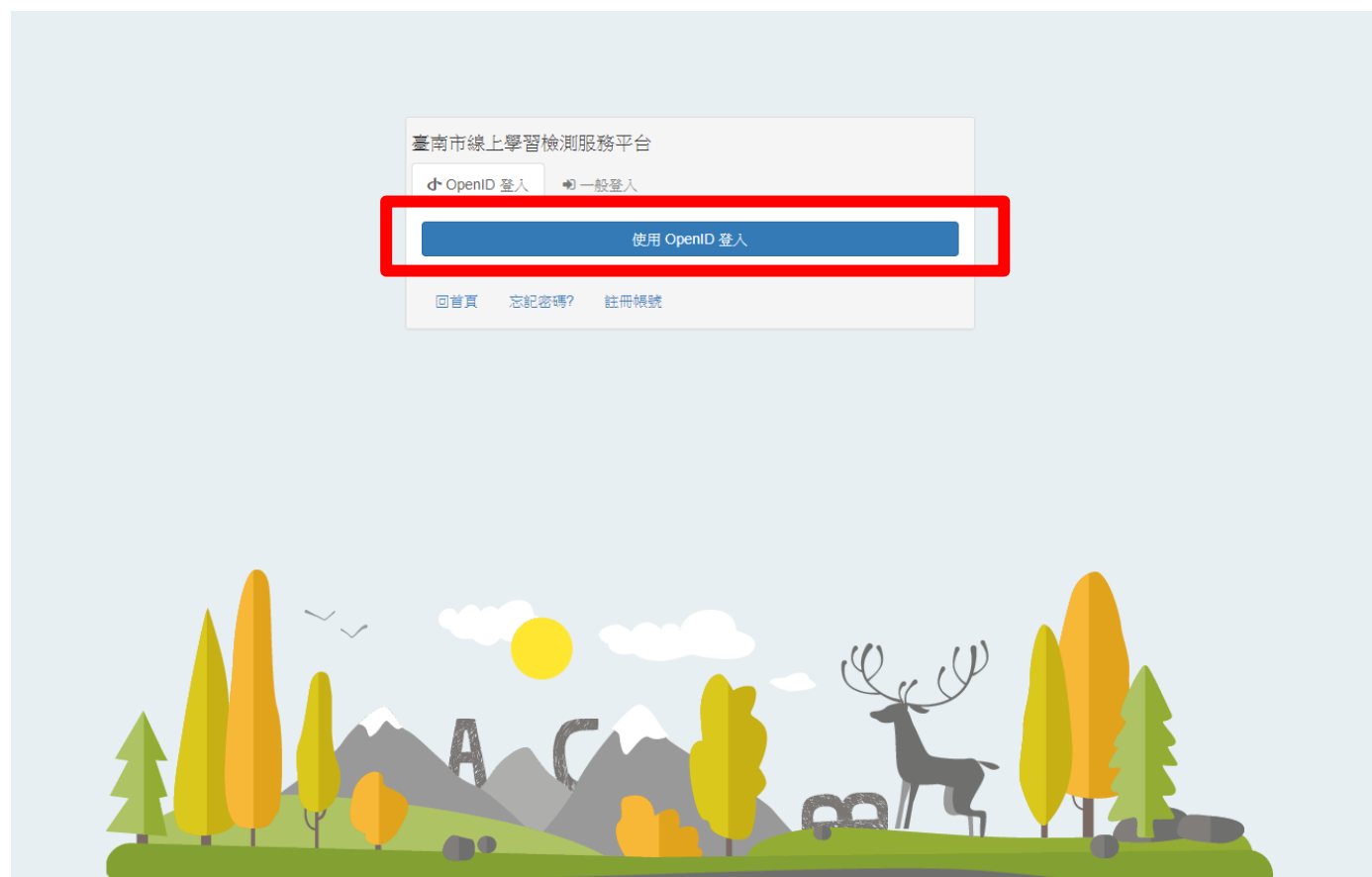
愛測網網址 <http://itest.tn.edu.tw/>

自我挑戰操作手冊如附件。

3. 點選【登入】



4. 點選【使用 OPEN ID 登入】



5. 輸入【OPEN ID 的帳號、密碼】後，再按【下一步】



您即將登入：詳細訊息: ▾

✉	輸入電子郵件帳號	@tn.edu.tw
🔒	輸入電子郵件密碼	
<input type="checkbox"/> 保持登入狀態		

下一步

[OpenID登入說明](#)

臺南市教育局資訊中心：(06)2130669 | [服務信箱](#)

6. 點選【自我挑戰】

臺南市線上 Test Your English
學習測驗服務平台系統

精選測驗

自我挑戰

正式測驗

各類報告

自我挑戰次數

750992

系統公告

- 請善用精選測驗的單字練習
- 使用問題詢問電話
- 106/4/26・27週三週四因為系統維護，暫停運作
- 請不用重新建立班級
- 新增94-98基測試題

[檢視所有公告](#)

最新測驗

7. 點選【進入】




8. 【標籤】要選擇【001 國小 220】，其他項目依需求點選，再按【開始】



9.即可開始進行測驗

題目

1



The baby can _____.

☒ A

 walk

☐ B


 jump

☐ C

 run

重設

2



☐ A

 water

☒ B

 juice


☐ C

 cake

重設

10.作答完成後，請點選【交卷】

9



There are _____ in the tree.

☐ A

 bananas

☐ B

 birds

☒ C

 apples

重設

10



An elephant is huge. An ant is _____.

☒ A

 large

☐ B

 small

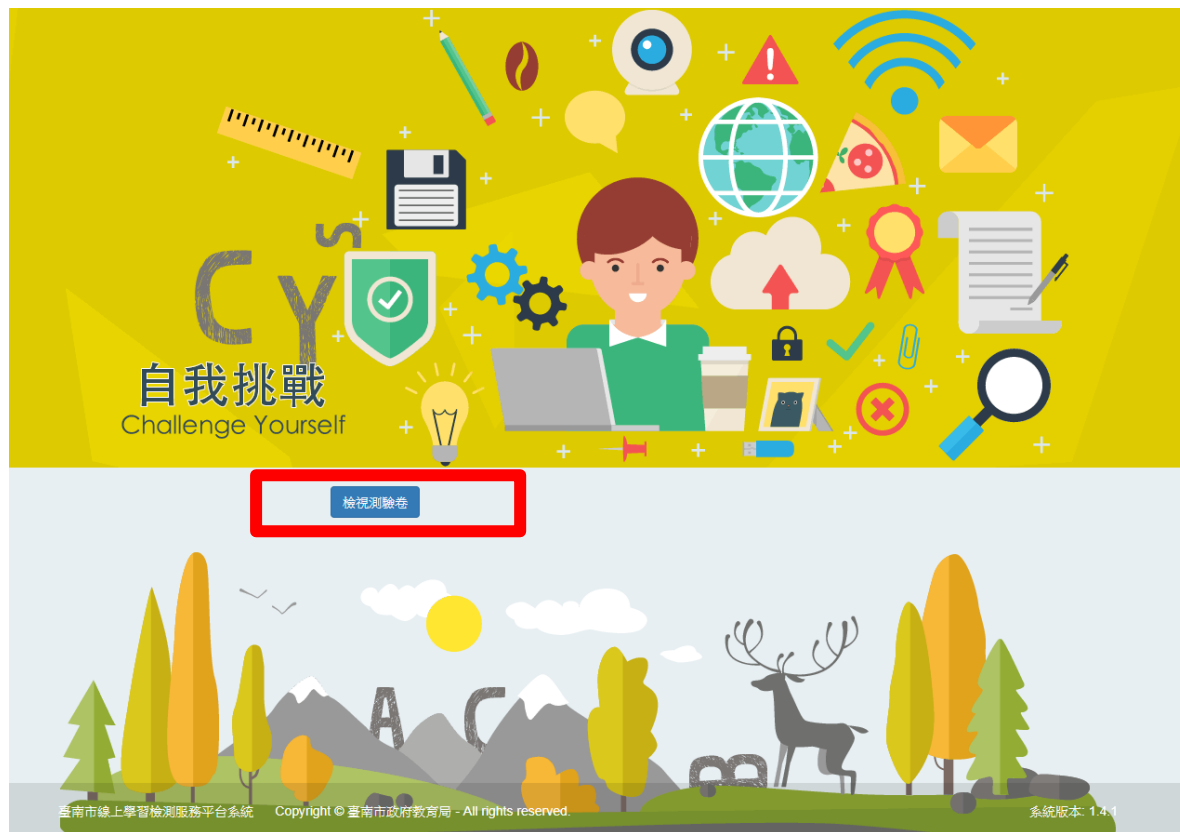
☐ C

 wide

重設

交卷

11.點選【檢視測驗卷】可以看到相關回饋



90=

測驗資訊

測驗類型: 自我練習測驗
測驗名稱: 自我練習測驗

開始時間: 2018-03-28 08:59:57
結束時間: 2018-03-28 09:02:34
花費時間: 0:02:37.970520
總題數: 10
正確題數: 9
錯誤題數: 1
分類:

- 001國小220

題目

1



The baby can _____.

☐ A walk

☐ B jump

☐ C run

答案區

☒ A

☐ A

老師詳解

 admin @ 2016年1月1日 11:00

12. 點選【登出】即完成測驗

